

Sehr geehrter Wärmekunde,

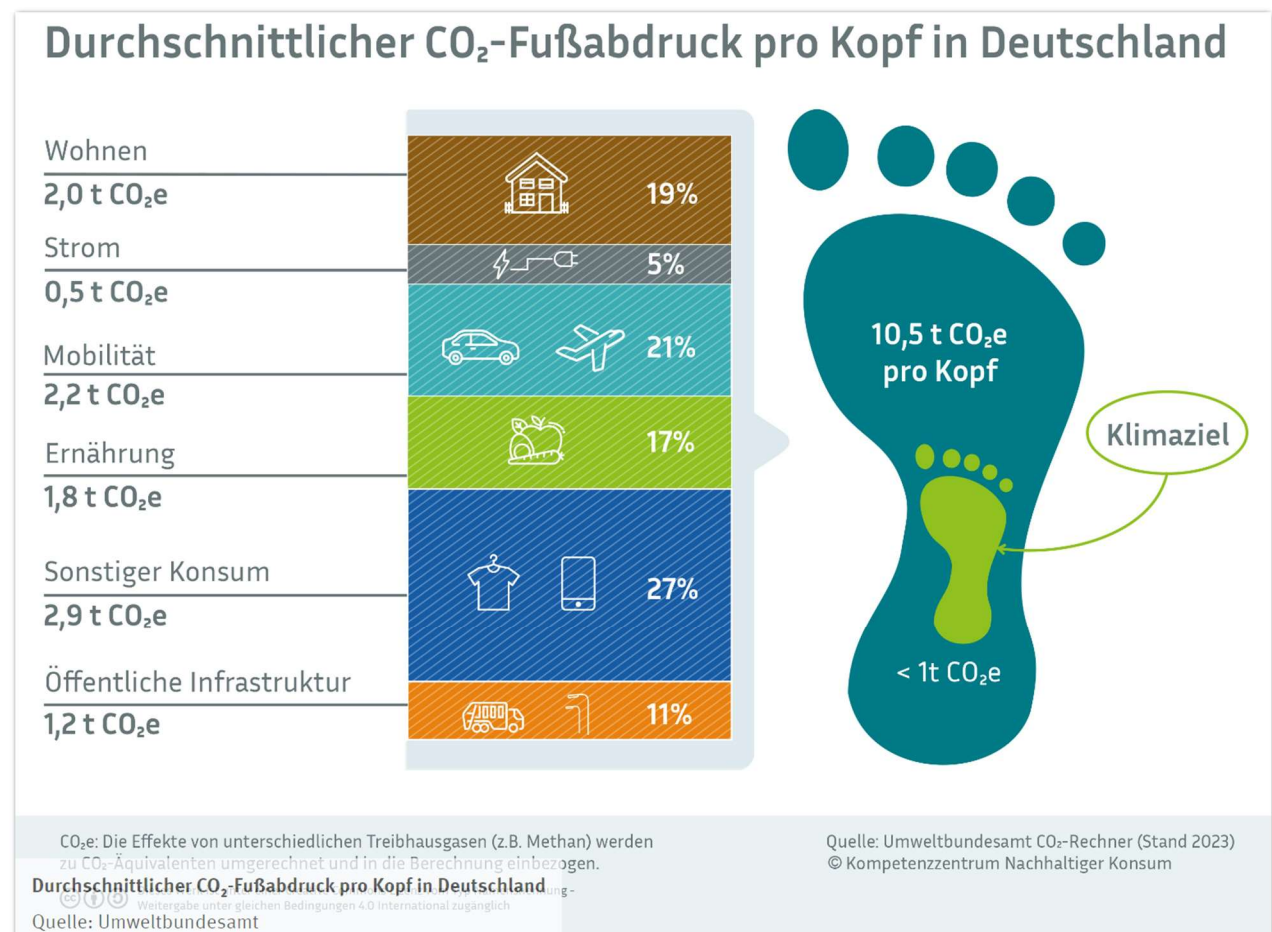
hier noch einige Hinweis zur Abrechnung:

Zählergebühr:

Die Zählergebühr beträgt seit dem 1.1.2023 6,50 €/netto zuzüglich 19 % Mehrwertsteuer pro Monat. Angefangene werden anteilig abgerechnet.

CO²-Einsparung:

Hier der aktuelle ökologische Fußabdruck.



Durch Ihre Entscheidung für unsere Nahwärme sparen Sie allein bei Ihren Heizkosten aktuell ca. **2,4 Tonnen CO²** pro Jahr ein.

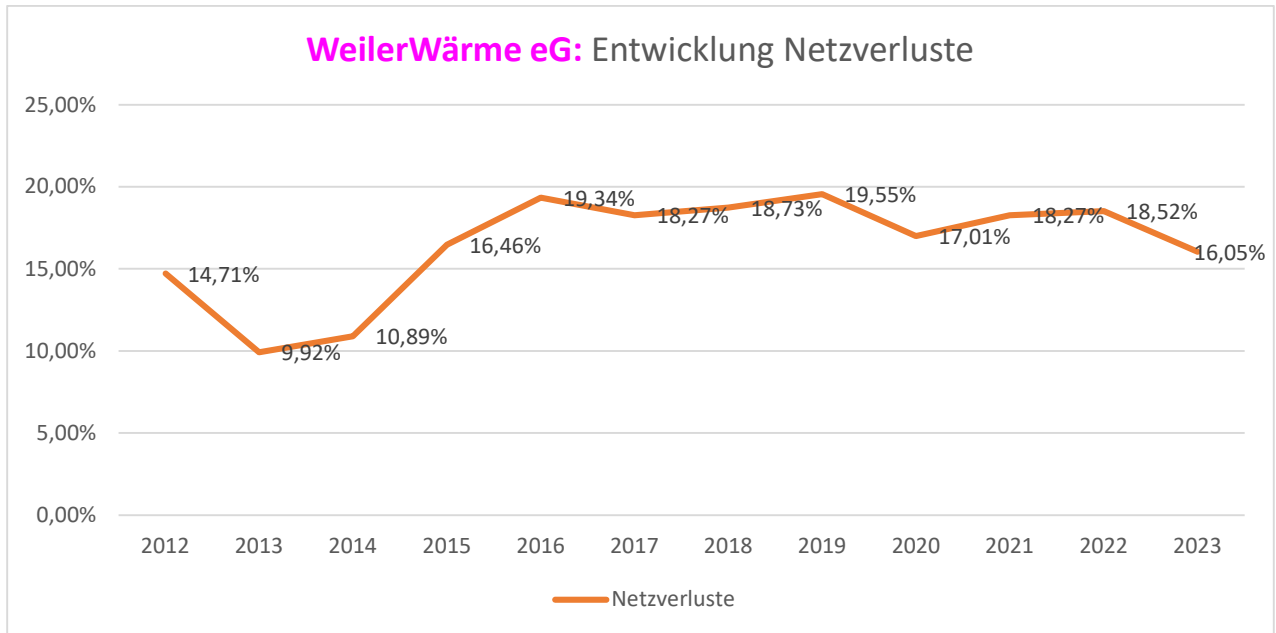
CO²-Abgabe und CO²-Ausstoß:

Da wir auch noch einen geringen Anteil an Gas und Heizöl einsetzen sind hierfür CO²-Abgaben zu bezahlen. Derzeit sind das umgerechnet pro kWh 0,1828 Cent.

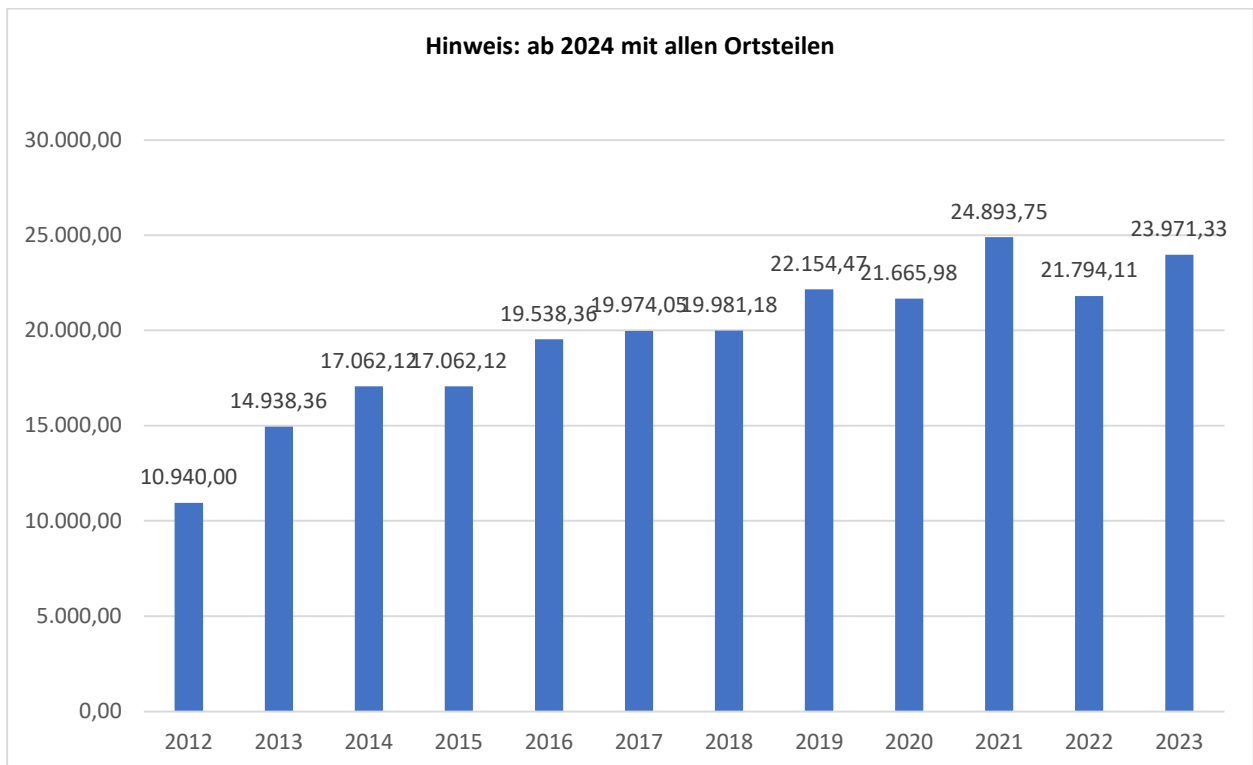
Für Ihre Abrechnungen mit Ihren Mietern nehmen Sie den gesamten Wärmebedarf in kWh * 0,1828 Eurocent, dann haben Sie die CO²-Kosten. Der CO²-Ausstoß je kWh beträgt 0,055618 kg (Emissionsfaktor).

Wärmeverlust:

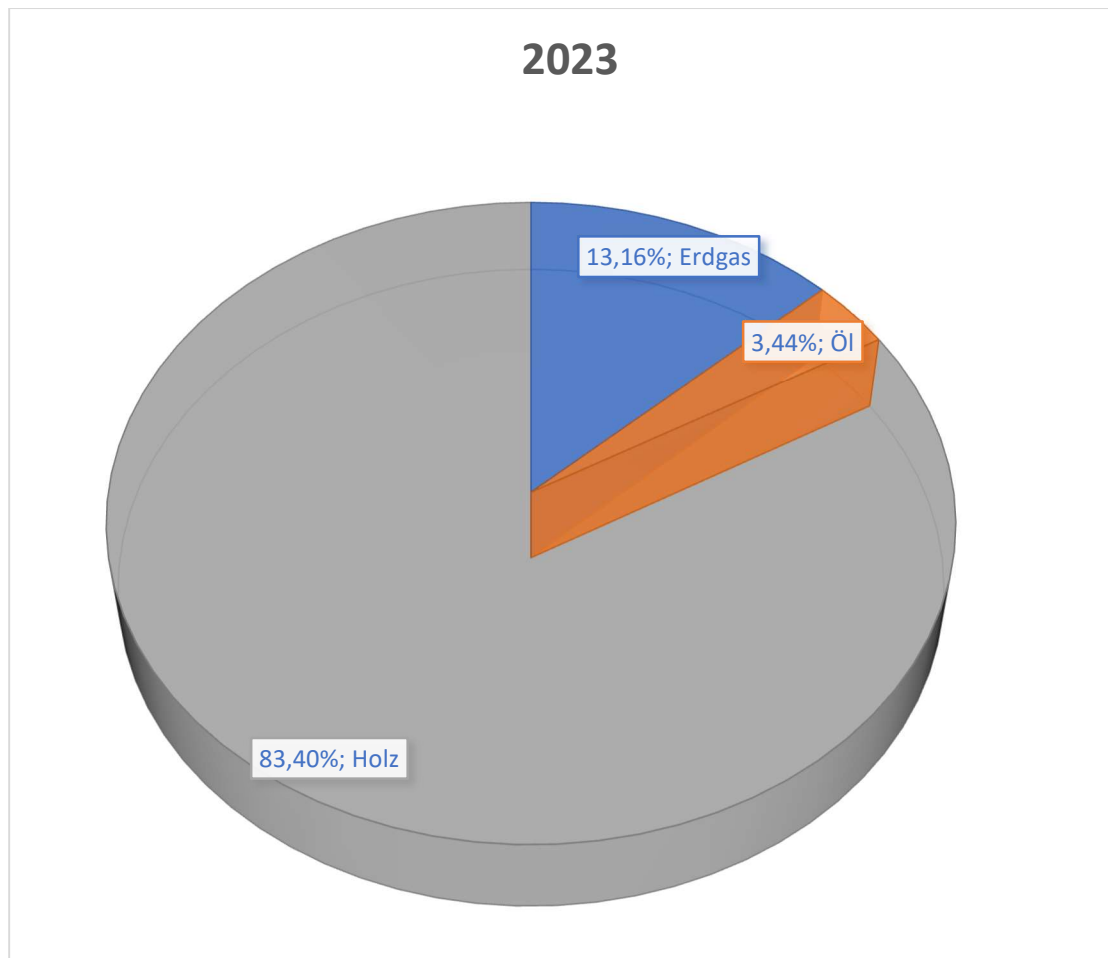
Die Netzverluste im Jahr 2023 lagen bei 16,05 %.



Entwicklung Wärmeverkauf:



Zusammensetzung der eingesetzten Energie zur Wärmeerzeugung:



Neue Preislisten:

Die neuen Preislisten finden Sie auf unserer Homepage [Weilerwaerme.de](https://www.weilerwaerme.de) unter Downloads.