

Sehr geehrter Wärmekunde,

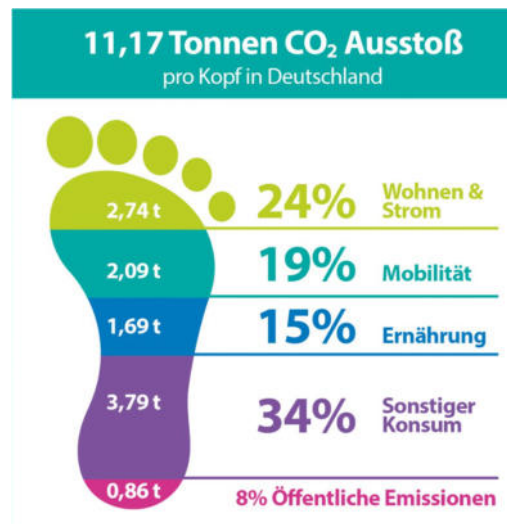
## hier noch einige Hinweis zur Abrechnung:

### Zählergebühr:

Die Zählergebühr beträgt ab dem 1.1.2023 6,50 €/netto zuzüglich 7 % Mehrwertsteuer pro Monat. Der Anstieg gegenüber dem Vorjahr (4,85 €) ist dem immensen Preisanstieg für elektronische Bauteile geschuldet.

### CO<sup>2</sup>-Einsparung:

Hier der aktuelle ökologische Fußabdruck.



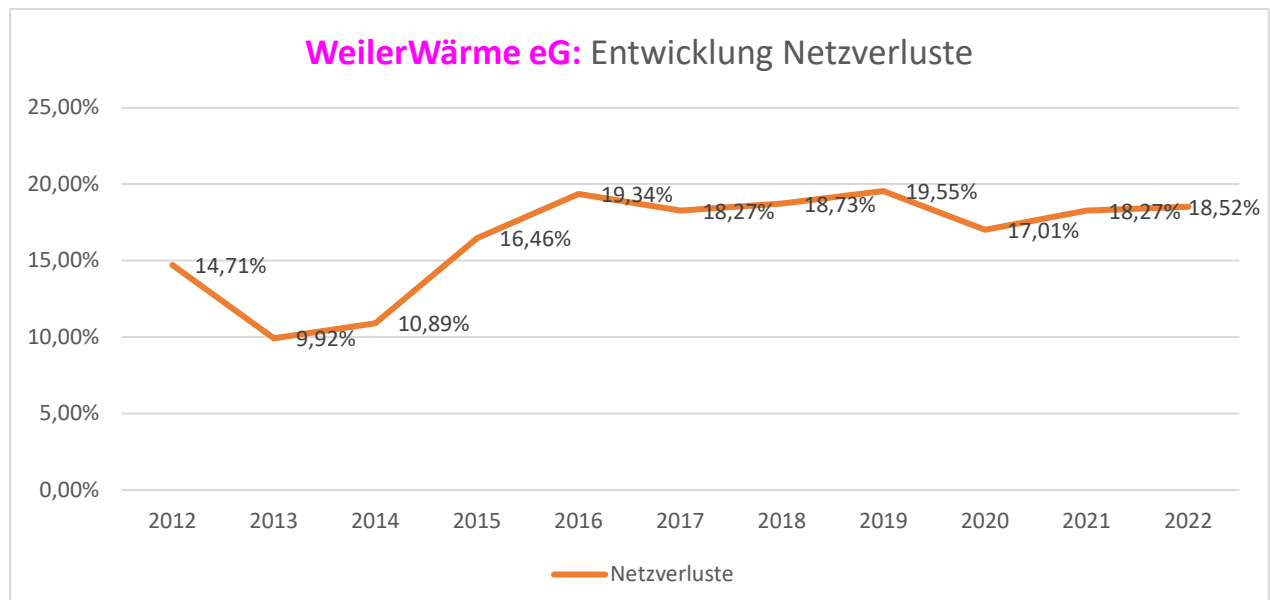
Durch Ihre Entscheidung für unsere Nahwärme sparen Sie allein bei Ihren Heizkosten aktuell ca. **2,3 Tonnen CO<sup>2</sup>** pro Jahr ein.

### CO<sup>2</sup>-Abgabe auf unserem Produkt:

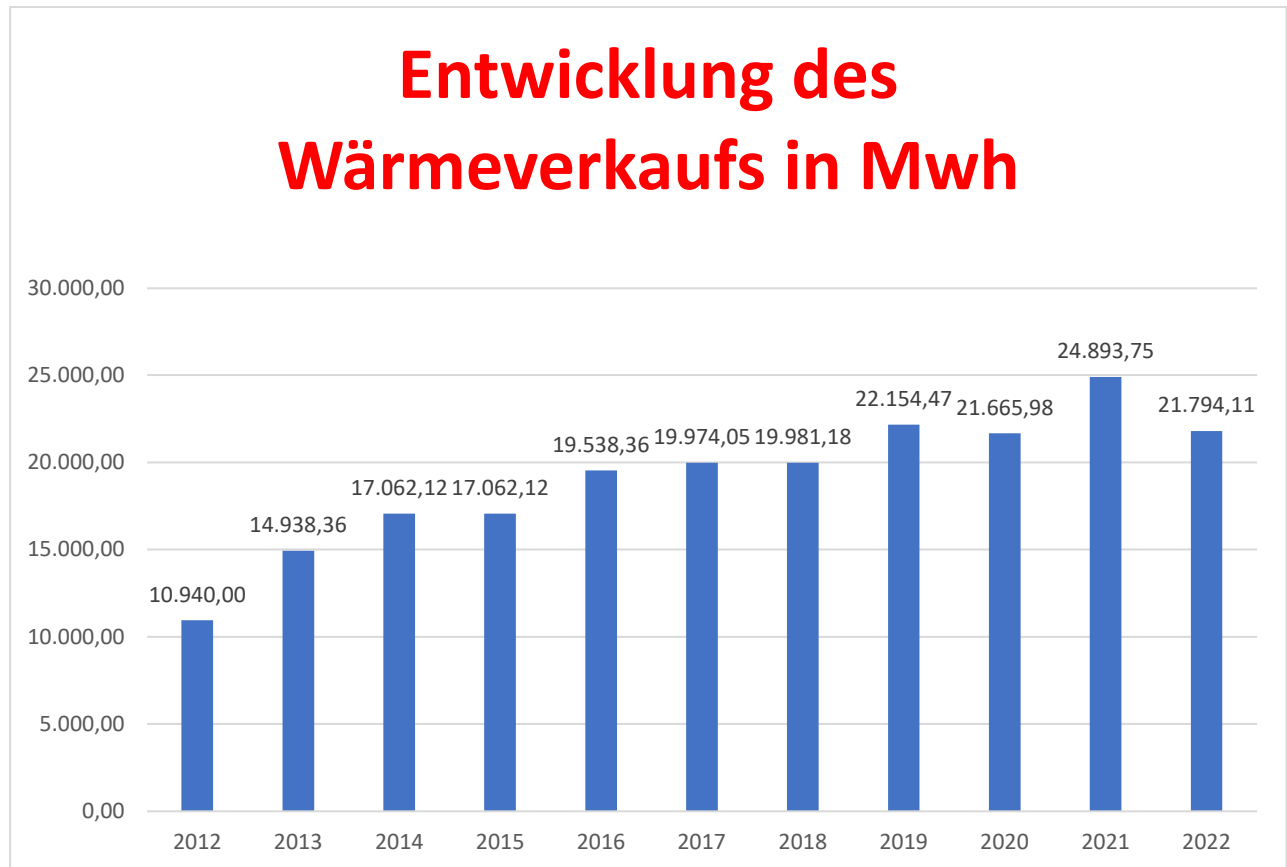
Da wir auch noch einen geringen Anteil an Gas und Heizöl einsetzen sind hierfür CO<sup>2</sup>-Abgaben zu bezahlen. Derzeit sind das umgerechnet pro kWh 0,1950 Cent.

### Wärmeverlust:

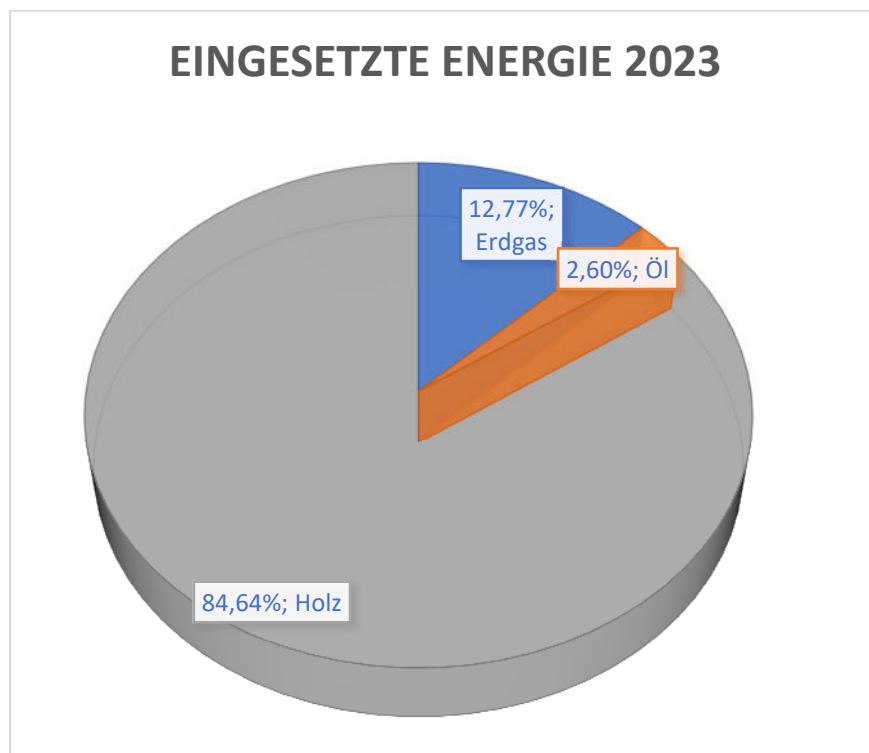
Die Netzverluste im Jahr 2022 lagen bei 18,52 %.



## Entwicklung Wärmeverkauf:



## Zusammensetzung der eingesetzten Energie zur Wärmeherzeugung:



## Neue Preislisten:

Die neuen Preislisten finden Sie auf unserer Homepage [Weilerwaerme.de](https://www.weilerwaerme.de) unter Downloads.